

광고사업 안내

---

정류장

---



## 지붕형 정류장

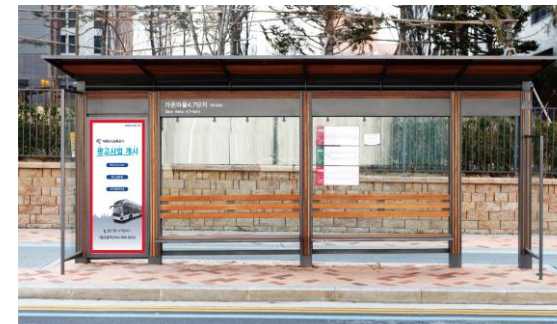
신형



신형(2개)



신형(장대형)



### 정류장별 광고등급 및 단가표

일일 이용객 120명 이상 정류소 100개소 (BRT 일반형, 구형, 역방향, 광고판이 없는 정류장 제외)

(VAT 별도, 단위: 천원)

광고등급	정류장 명 및 개수	이용승객		책정금액(월)
		월	일	
A	도담동 등 4개소	3만명 이상	1,000명	1,000
B	정부세종청사남측 등 9개소	1.5만명 이상	500명	900
C	새롬동 커뮤니티센터 등 25개소	1만명 이상	300명	800
D	가락마을 7,8단지 등 29개소	6천명 이상	200명	500
E	가락마을 20,21단지 등 33	3.5천명 이상	120명	300

## 신교통형 정류장

LED



LCD



### 유형별 단가표

(VAT 별도, 단위: 천원)

유형	정류장 개수	책정금액 (월)	비고
LED	6	600	20~30초 문자 및 플래쉬 광고 <b>(현재는 문자 표출만 가능)</b>
LCD	6 (2곳씩)	200	1분 동영상